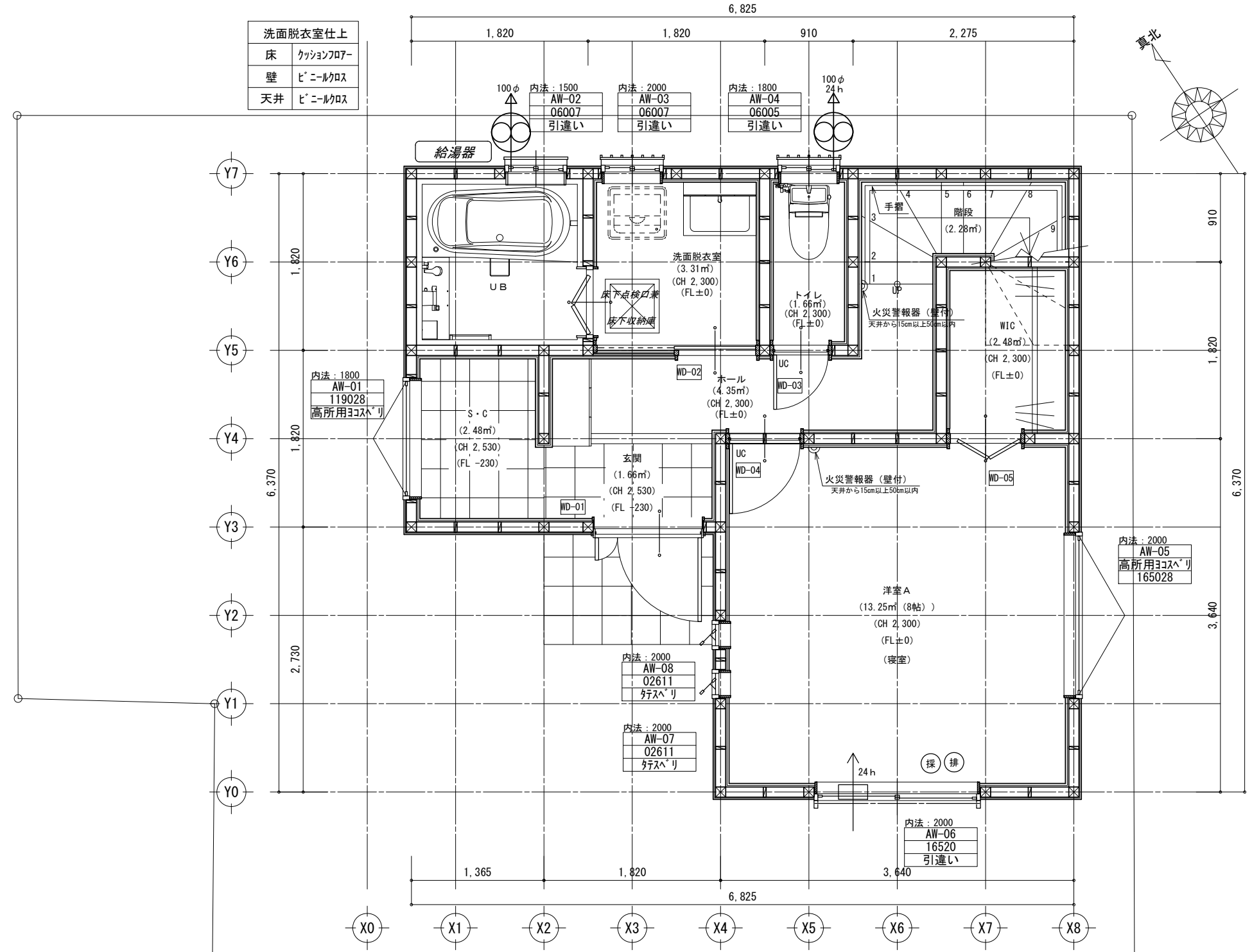


床面積表<1階>			
形状	計算式	面積	
A1	3.185 × 3.640	11.593400	
A2	3.640 × 6.370	23.186800	
面積	計 (㎡)	34.78	
	(坪)	10.50	

1階 床面積求積図 S:1/100



1階 平面詳細図 S:1/50

トータル面積表 (㎡)	
敷地面積	107.97
建築面積	37.67
床面積 1階	34.78
2階	34.36
3階	28.56
PH1階	4.14
延床面積	101.84
建蔽率	(37.67/107.97) × 100 = 34.89%
容積率	(101.84/107.97) × 100 = 94.33%

型式適合認定
フラット3S仕様
耐久性・可変性
屋根断熱

ライク不動産販売(株)

備考
管柱: 105 × 105

給気: 各居室に自然給気口を設置 (ダクトS B0404)
排気: 1・2階に排気ファンを設置 (ダクトS B0478)
換気経路: 各居室の換気は建具を経由 (フック・カトH=10mm) 廊下を換気 (排気) 経路とする
キッチン・浴室は局所換気とする 換気方式は第3種換気方式とする

※「建築設備の構造耐力上安全な構造方法を定める 件の一部を改正する告示 (平成24年1447号)」 給湯設備は告示に定める仕様で施工する

【階段について】	
有効踏面	= 227mm以上
蹴上げ	= 215mm以下
有効幅	= 765mm以上
建築面積	37.67㎡
1階床面積	34.78㎡
2階床面積	34.36㎡
3階床面積	28.56㎡
PH階床面積	4.14㎡
延べ床面積	101.84㎡

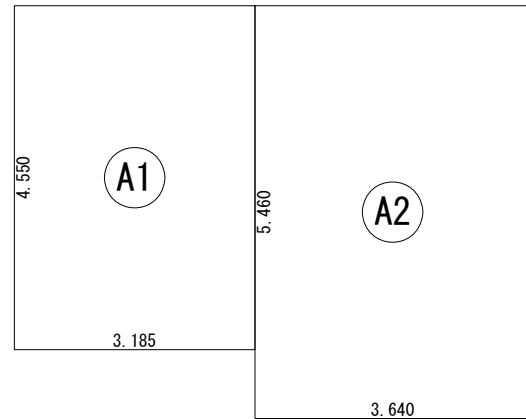
現場名
三郷市戸ヶ崎1A

図面NO
1

図面名
1階 平面詳細図・床面積求積図

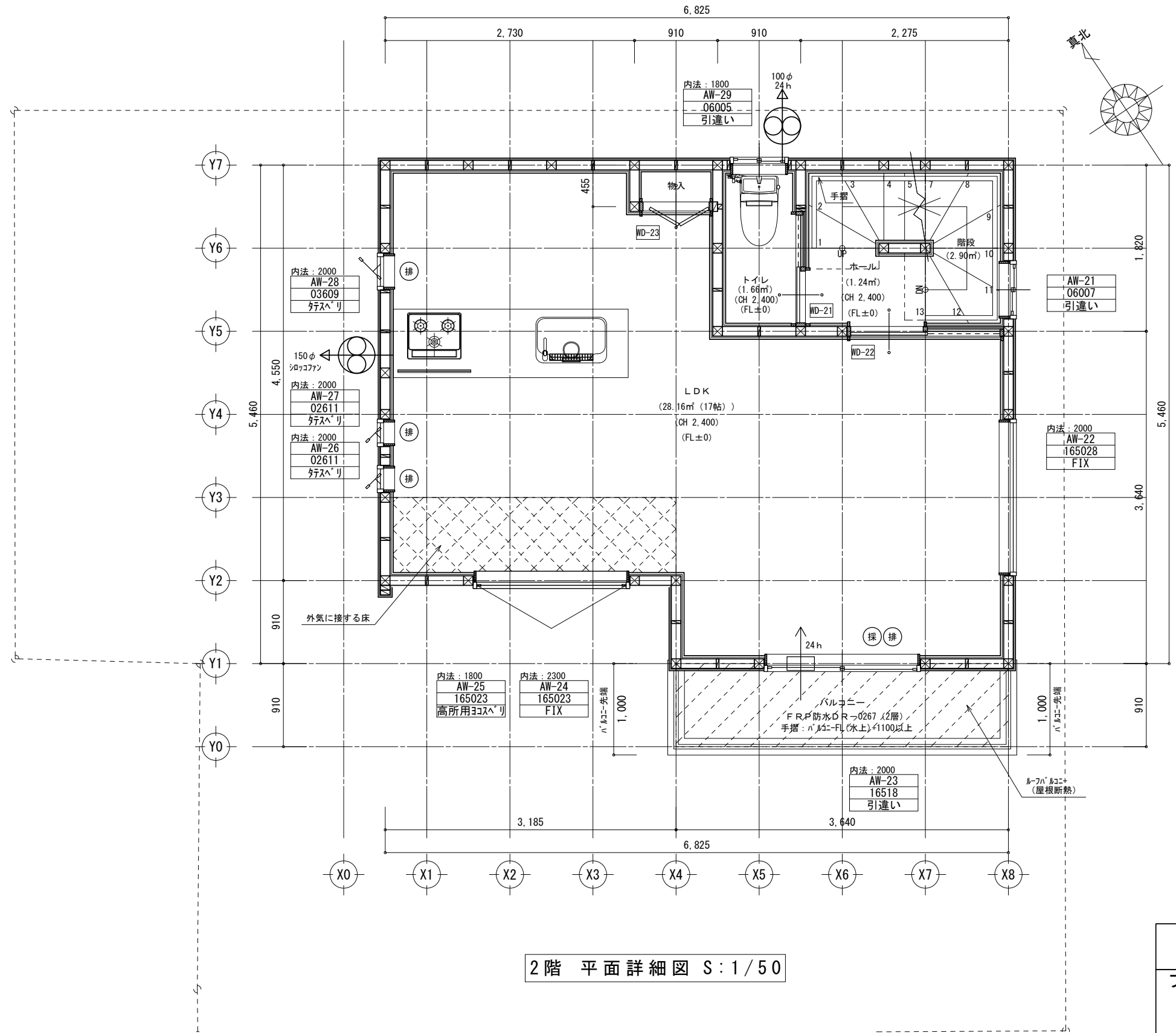
図面NO
A - 3

縮尺 1/50



床面積表<2階>			
形状	計算式	面積	
(A1)	矩形 3.185 × 4.550	14.491750	
(A2)	矩形 3.640 × 5.460	19.874400	
面積	計 (㎡)	34.36	
	(坪)	10.37	

2階 床面積求積図 S:1/100



2階 平面詳細図 S:1/50

型式適合認定

フラット3S仕様
耐久性・可変性
屋根断熱

ライク不動産販売(株)

備考
管柱: 105 × 105

給気: 各居室に自然給気口を設置
(ダクトS B0404)
排気: 1・2階に排気ファンを設置
(ダクトS B0478)
換気経路: 各居室の通気は建具を經由
(70g-カトH=10mm)
廊下を換気(排気)
経路とする
キッチン・浴室は局所換気とする
換気方式は第3種換気方式とする

【火気使用室】
LDK: 天井、壁 仕上げ
準不燃No. QM-9448
石膏ボード9.5mm下地ビニルクロス貼

【火気使用室換気検討】
有効換気量 30 × 0.93 × 9.77 = 272.583
換気扇風量 580m³/h ∴OK

【階段について】
有効踏面 = 227mm以上
蹴上げ = 215mm以下
有効幅 = 765mm以上

建築面積	37.67㎡
1階床面積	34.78㎡
2階床面積	34.36㎡
3階床面積	28.56㎡
PH階床面積	4.14㎡
延べ床面積	101.84㎡

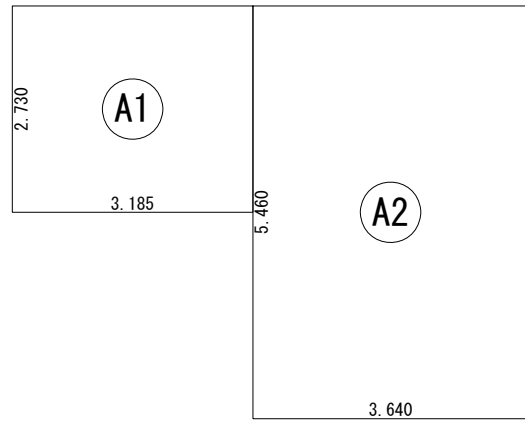
現場名
三郷市戸ヶ崎1A

図面NO
1

図面名
2階 平面詳細図・床面積求積図

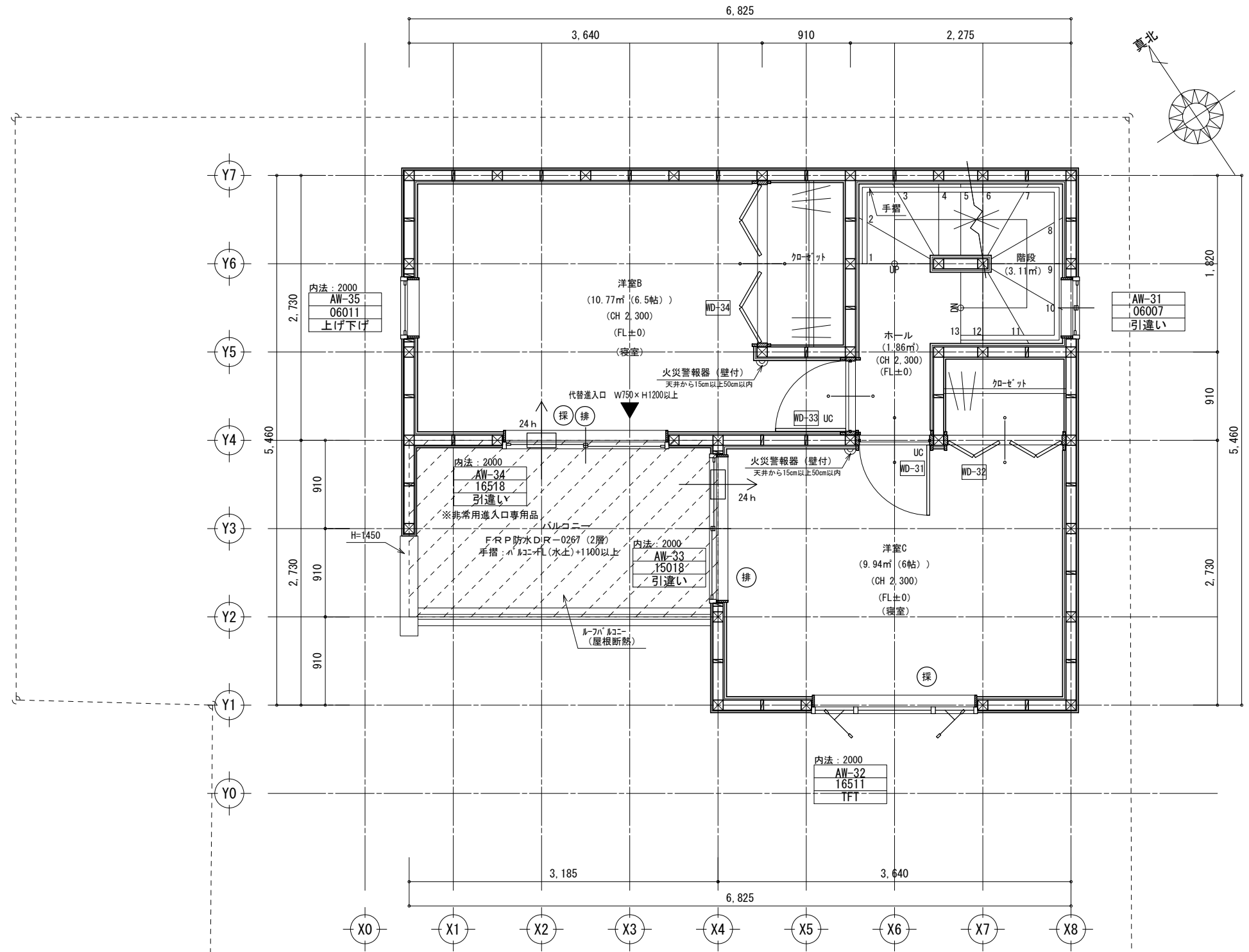
図面NO
A - 4

縮尺 1/50



床面積表<3階>			
	形状	計算式	面積
①	矩形	3.185×2.730	8.695050
②	矩形	3.640×5.460	19.874400
面積 計(m ²)			28.56
面積 計(坪)			8.62

3階 床面積求積図 S:1/100



3階 平面詳細図 S:1/50

型式適合認定
フラット3S仕様
耐久性・可変性
屋根断熱

ライク不動産販売(株)

備考
管柱: 105×105

給気: 各居室に自然給気口を設置
(ダクトS B0404)
排気: 1・2階に排気ファンを設置
(ダクトSB0478)
換気経路: 各居室の通気は建具を經由
(アジャスターH=10mm)
廊下を換気(排気)
経路とする
キッチン・浴室は局所換気とする
換気方式は第3種換気方式とする

【階段について】
有効踏面 = 227mm以上
蹴上げ = 215mm以下
有効幅 = 765mm以上

建築面積	37.67 m ²
1階床面積	34.78 m ²
2階床面積	34.36 m ²
3階床面積	28.56 m ²
PH階床面積	4.14 m ²
延べ床面積	101.84 m ²

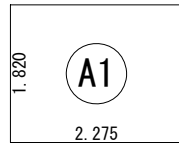
現場名
三郷市戸ヶ崎1A

図面NO
1

図面名
3階 平面詳細図・床面積求積図

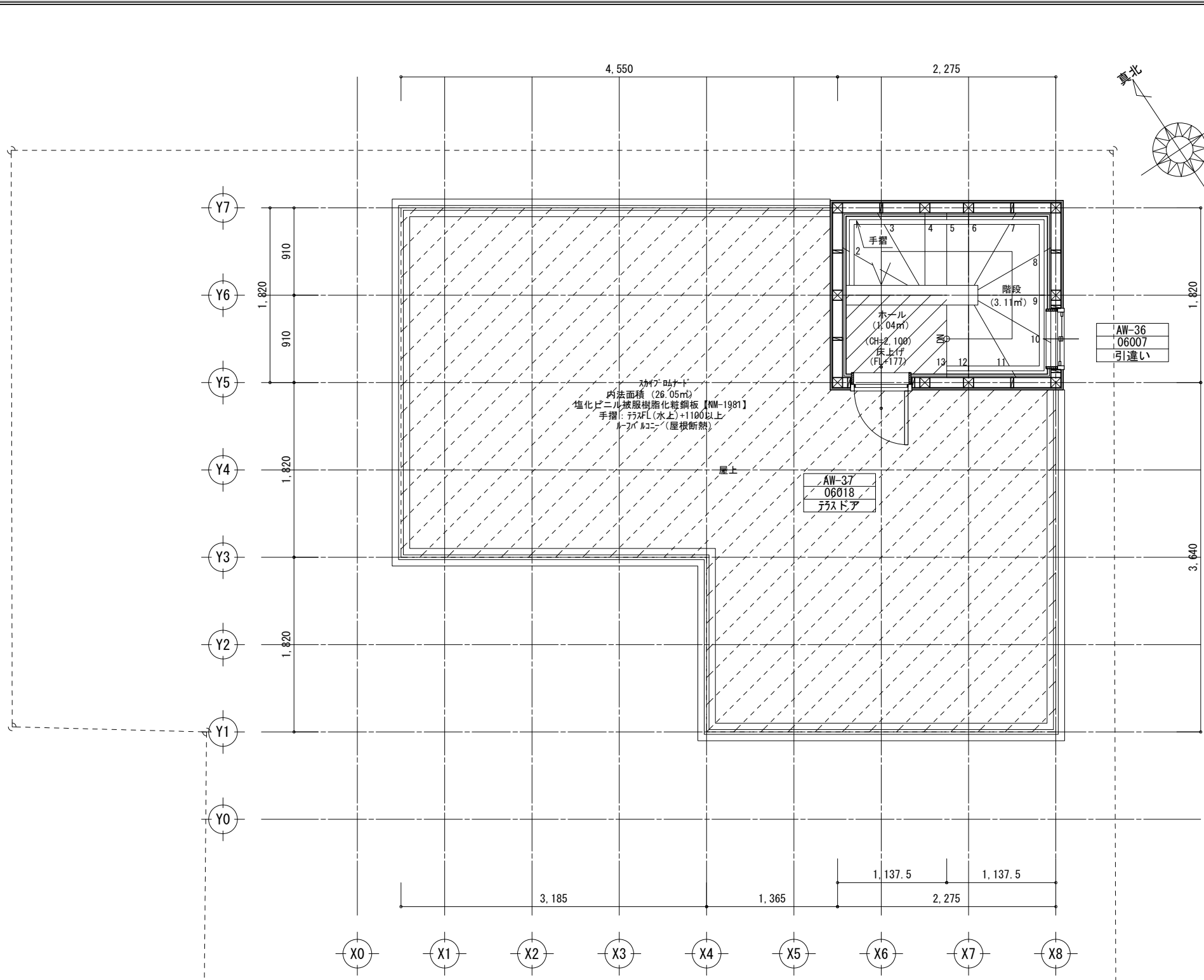
図面NO
A - 5

縮尺 1/50



床面積表<PH1階>			
形状	計算式	面積	
A1	2.275 × 1.820	4.140500	
面積	計 (㎡)	4.14	
	(坪)	1.25	

PH階 床面積求積図 S:1/100



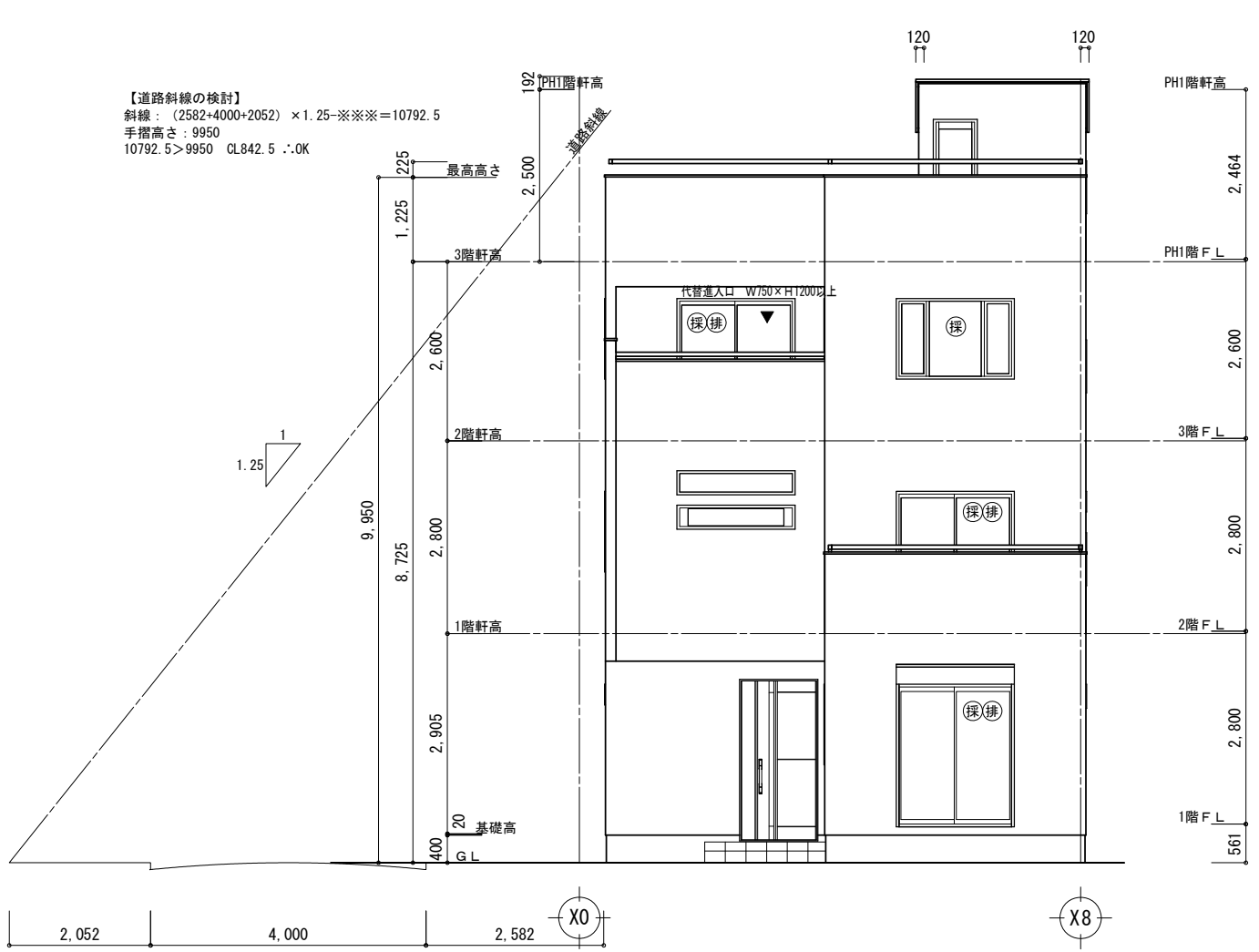
PH階 平面詳細図 S:1/50

型式適合認定
フラット3S仕様
耐久性・可変性
屋根断熱

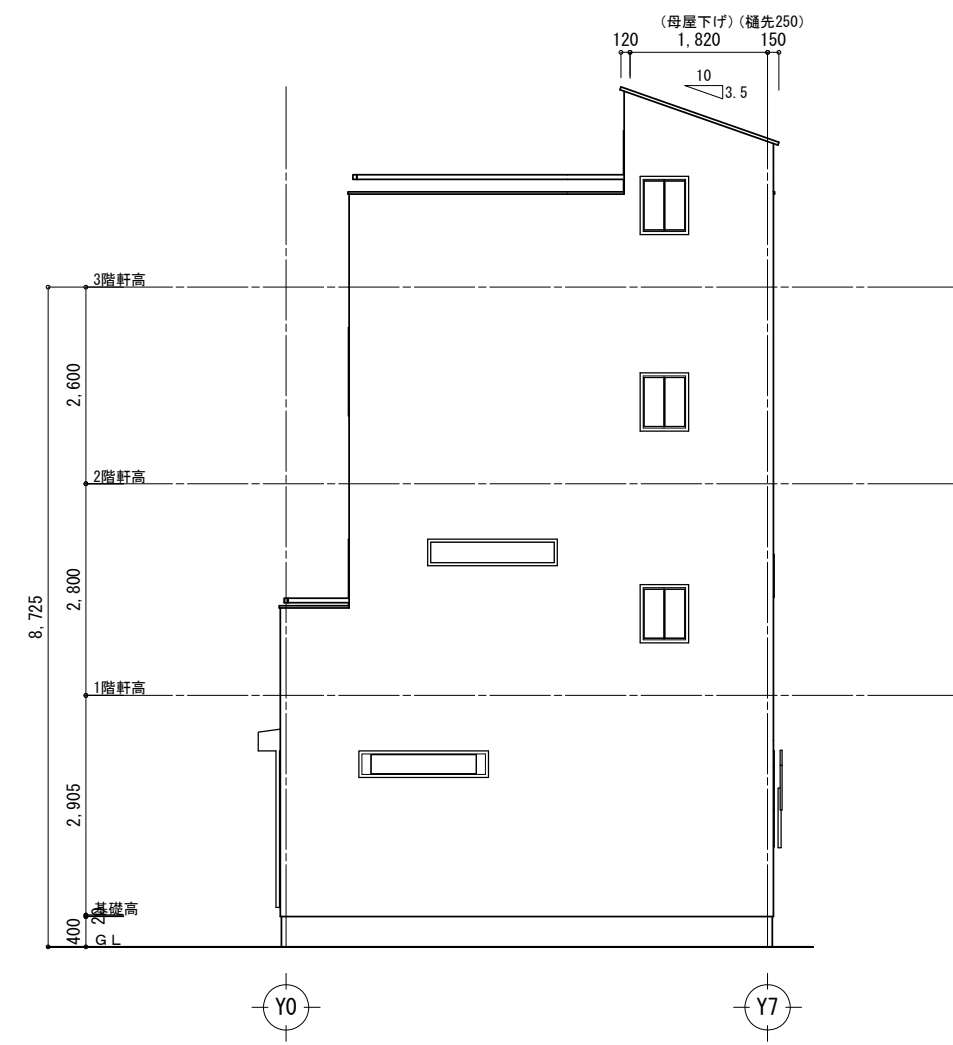
ライク不動産販売(株)	備考 管柱: 105 × 105	給気: 各居室に自然給気口を設置 (ダクトS B0404)	※「建築設備の構造耐力上安全な構造方法を定める件の一部を改正する告示 (平成24年1447号)」給湯設備は告示に定める仕様で施工する	【階段について】 有効踏面 = 227mm以上 蹴上げ = 215mm以下 有効幅 = 765mm以上	現場名 三郷市戸ヶ崎1A	図面NO 1
		排気: 1・2階に排気ファンを設置 (ダクトSB0478)			【PHの検討】 37.67/8=4.708 ≥ 4.14 ∴ 高さ・階数に算入しない。	図面名 PH1階 平面詳細図・床面積求積図
		換気経路: 各居室の通気は建具を経由 (アジャ-カトH=10mm) 廊下を換気 (排気) 経路とする			縮尺 1/50	
		キッチン・浴室は局所換気とする 換気方式は第3種換気方式とする				

建築面積	37.67㎡
1階床面積	34.78㎡
2階床面積	34.36㎡
3階床面積	28.56㎡
PH階床面積	4.14㎡
延べ床面積	101.84㎡

フラット3S仕様
 耐久性・可変性
 屋根断熱



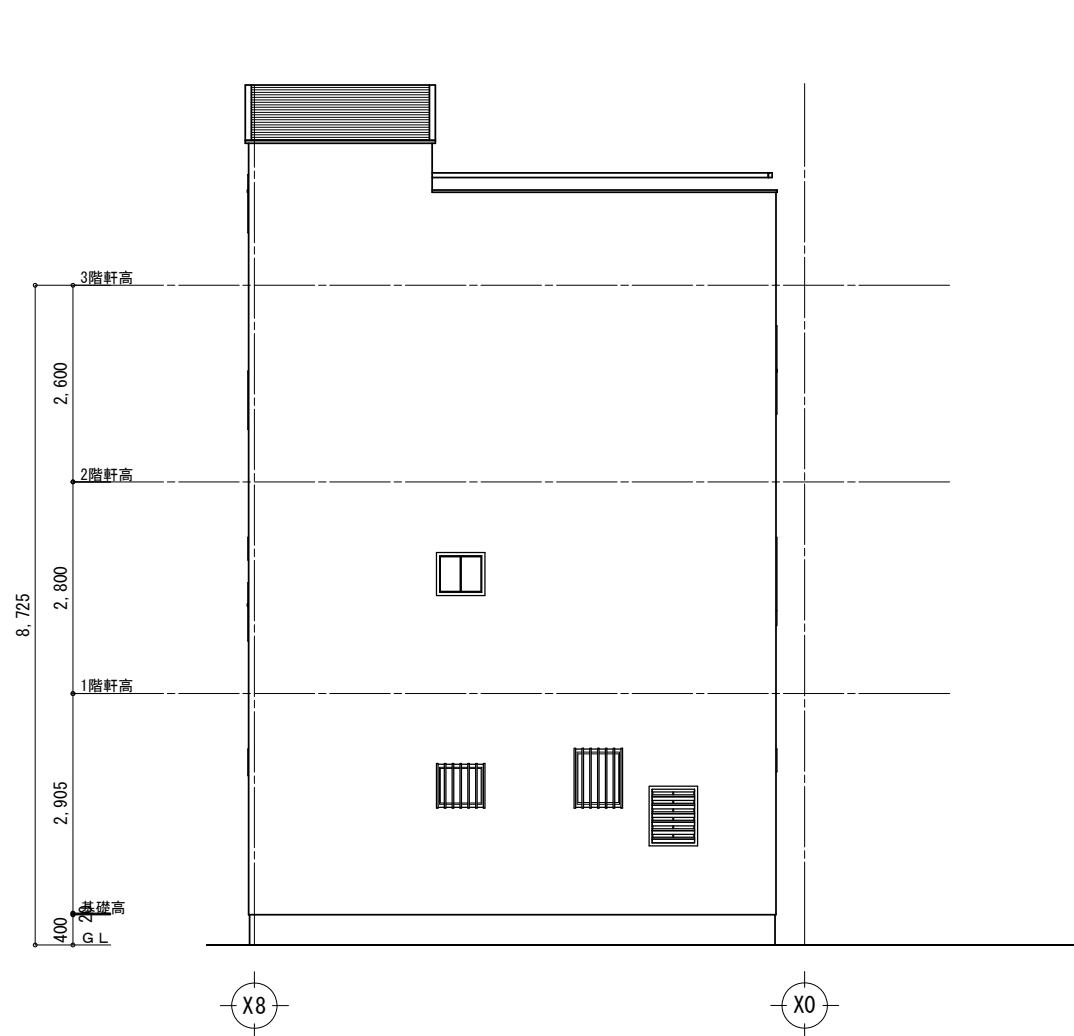
南側 立面図 S:1/100



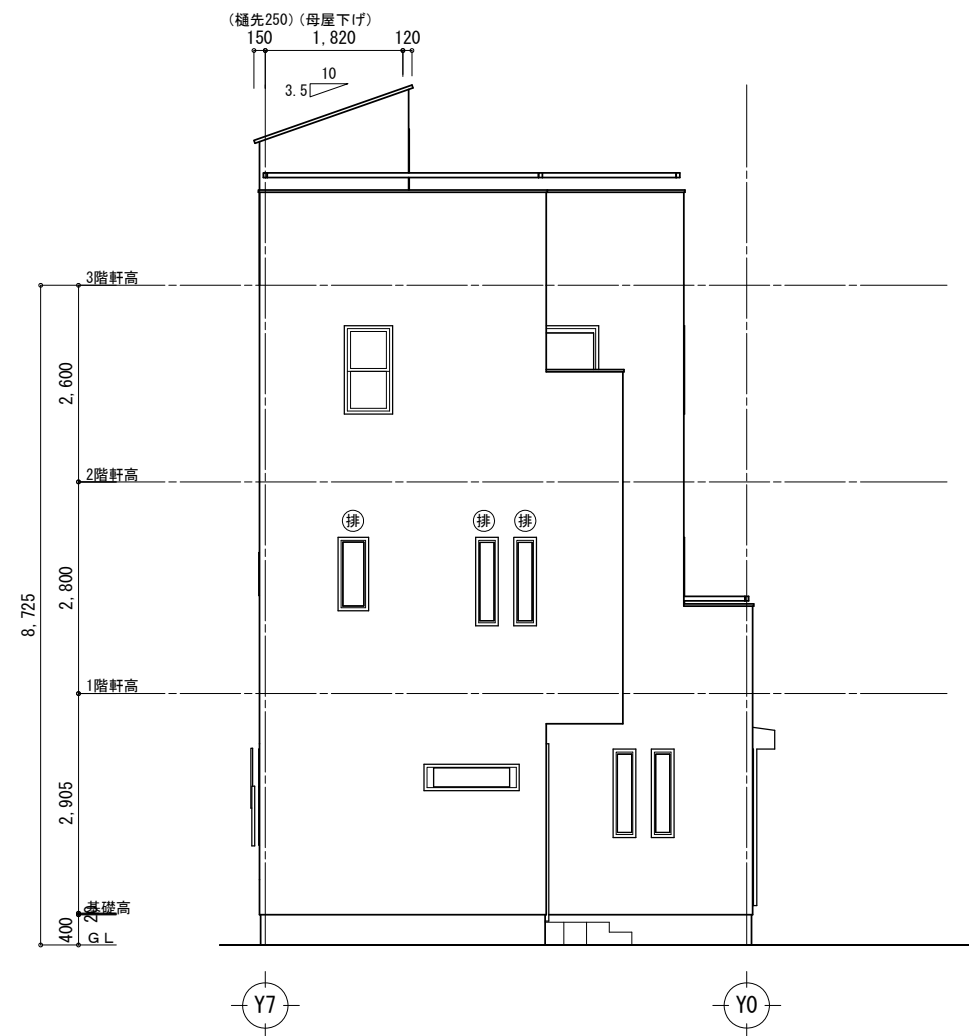
東側 立面図 S:1/100

<p>ライク不動産販売(株)</p>	<p>外部仕上</p> <p>《屋根》塩化ビニル被覆樹脂化粧鋼板【NM-1981】同等品 コロニアル葺き【不燃NM-9567】 アスファルトフイック940又は同等品 (JIS A 6005に適合)</p>	<p>工事名</p> <p style="text-align: center;">三郷市戸ヶ崎1A</p>	<p>備考</p> <p style="text-align: center;">1</p>
	<p>《外壁》サイディング貼【PC030BE-9201】同等品 《軒裏》ケイカル板【NM-8578】同等品 《基礎》床下換気口：キツパッキン(全周換気)</p>	<p>図面名</p> <p style="text-align: center;">立面図1</p> <p style="text-align: right;">縮尺1/100</p>	<p>図面NO</p> <p style="text-align: center;">A - 7</p>

フラット35S仕様
 耐久性・可変性
 屋根断熱



北側 立面図 S:1/100



西側 立面図 S:1/100

ライク不動産販売(株)	外部仕上	《屋根》 塩化ビニル被覆樹脂化粧鋼板【NM-1981】同等品 コロニアル葺き【不燃NM-9567】 アスファルト・フイバーグ940又は同等品 (JIS A 6005に適合)	工事名 三郷市戸ヶ崎1A	備考 1
	《外壁》 サイディング貼【PC030BE-9201】同等品 《軒裏》 ケイカル板【NM-8578】同等品 《基礎》 床下換気口: キツパッキン(全周換気)	図面名 立面図	縮尺 1/100	図面NO A - 8